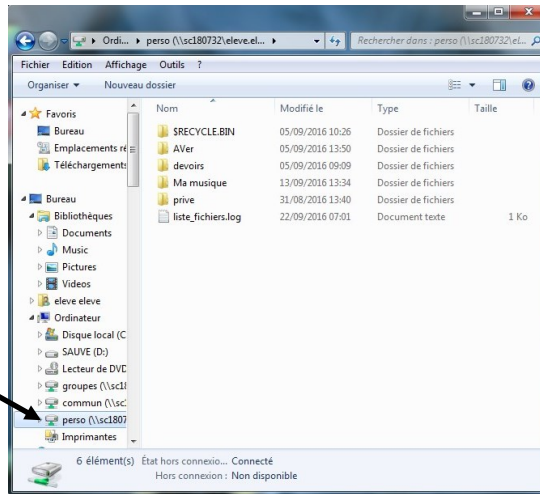


CRÉER UN NOUVEAU DOSSIER

Pour créer un nouveau dossier, vous disposez de deux méthodes simples :

1

Sélectionnez le lecteur ou le dossier dans lequel vous souhaitez créer un nouveau dossier.



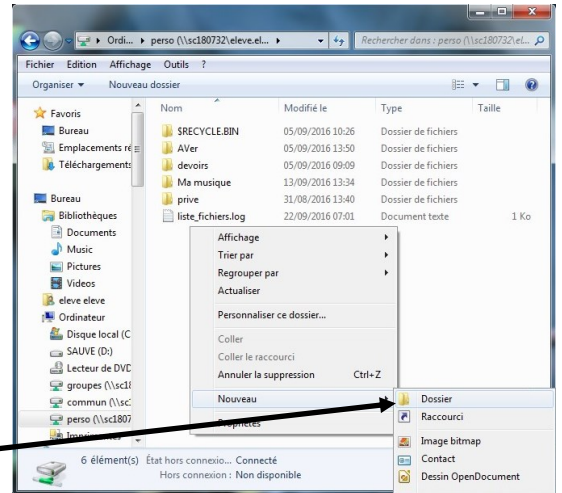
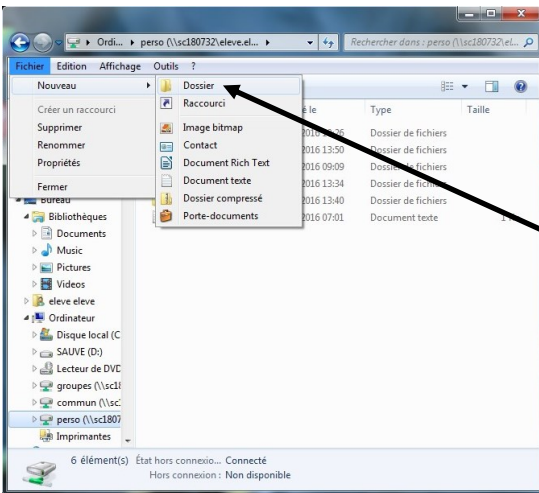
2

Faites la séquence :

- Fichier
- Nouveau
- Dossier

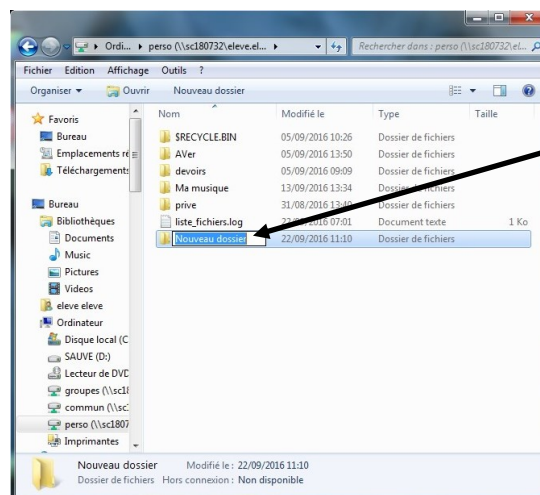
ou

- *Clic droit* dans une zone vide du lecteur ou dossier.
- Nouveau
- Dossier



3

Saisissez le nom que vous souhaitez donner à votre nouveau dossier, puis tapez sur la touche *Entrée* du clavier.



Jeu de piste - Consignes suivantes :

- 1 - Dans votre lecteur Perso, créez un nouveau dossier et nommez-le Technologie.
- 2 - En passant par l'Explorateur Windows, ouvrez le fichier Commun T:\Jeu de piste\Sauve.odt.