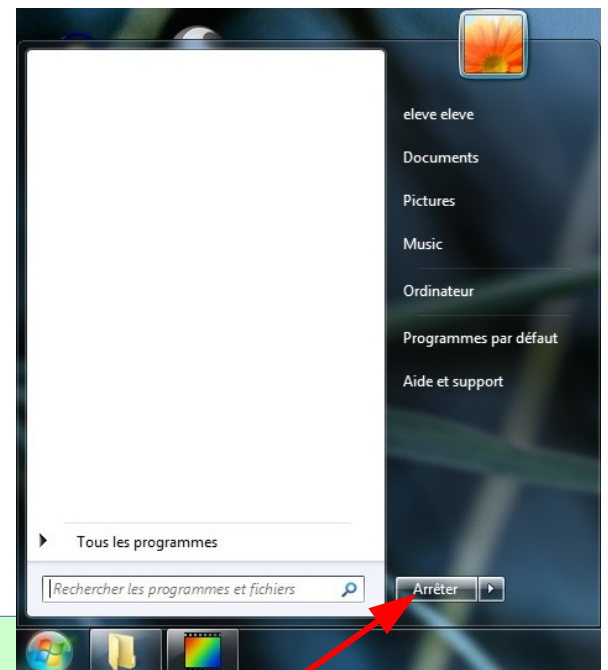
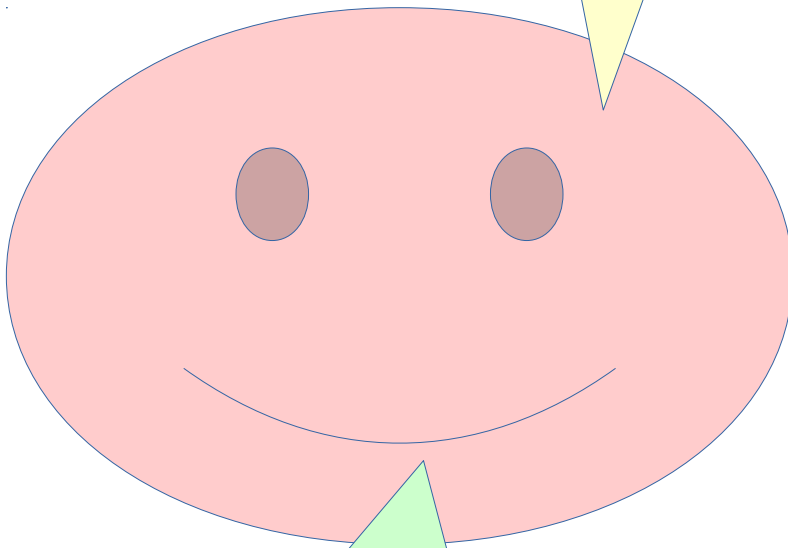


Vous pouvez maintenant :

- Fermer tous les logiciels.
- Fermer toutes les fenêtres.



Enfin, arrêtez l'ordinateur en cliquant sur le Bouton Windows, puis la commande Arrêter.
Vous n'oublierez pas d'éteindre le moniteur (écran).

Attention !

**Vous ne devez jamais arrêter l'ordinateur par le bouton de mise en marche de l'unité centrale !
Cela risque d'endommager l'ordinateur.**