



Quel est le principe général du fonctionnement d'un robot ?

1 - Construction d'un banc d'essai :

Réalisez le montage ci-contre.

Le capteur sonore est branché sur le port 2.

Le moteur est branché sur le port C.

2 - Exécution du test :

Mettez en marche le NXT à l'aide du bouton orange.

Accédez au menu « Try me » à l'aide des flèches grises.

Ouvrez le menu « Try me » à l'aide du bouton orange.

Accédez au programme « Try sound ».

Exécutez-le à l'aide du bouton orange.

Que se passe-t-il lorsque vous parlez devant le capteur sonore ?

Que se passe-t-il si aucun son n'est émis ?



2 - Les aptitudes d'un robot :

Le capteur sonore est un _____

Le NXT contient le programme qui _____ au moteur de tourner.

Le moteur est un _____

Les trois aptitudes d'un robot sont :

D comme _____

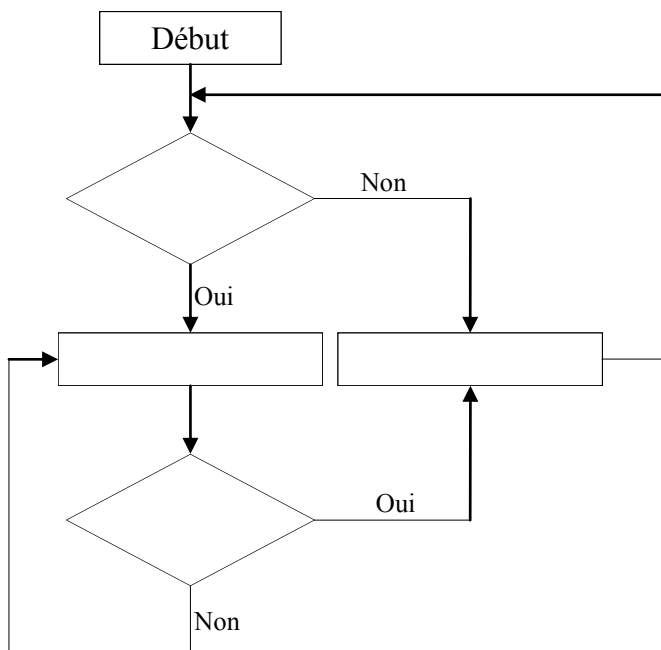
P comme _____

A comme _____

3 - Représentation graphique du programme de test :

Logigramme

(représentation schématique des liens fonctionnels d'un programme)



GRAF CET

GRAPhe Fonctionnel de Commande des Etapes et Transitions

