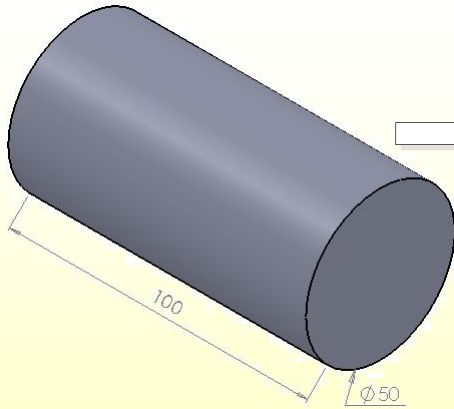




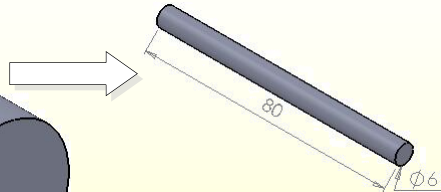
Avant toute production de documents de travail, il faut comprendre la méthode générale d'un logiciel.

RESSOURCES : DIDACTICIELS n°5 et 6

Après avoir réalisé les didacticiels n°5 et 6, lancez SolidWorks et construisez les pièces suivantes. Chaque pièce doit être enregistrée sous les noms indiqués sous chaque dessin.

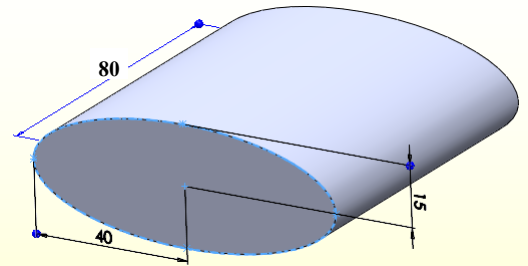


Cylindre1.SLDPRT



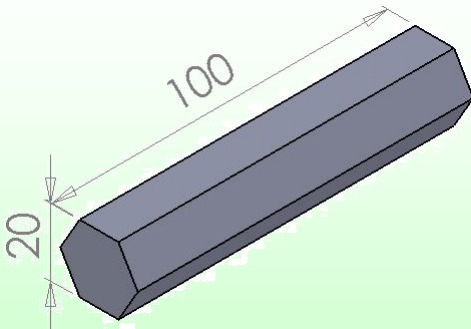
Modifiez le Cylindre 1
pour obtenir le Cylindre2.

Cylindre2.SLDPRT

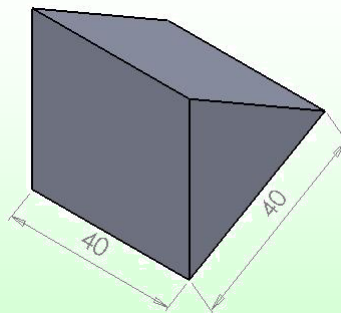


Ellipsoïde.SLDPRT

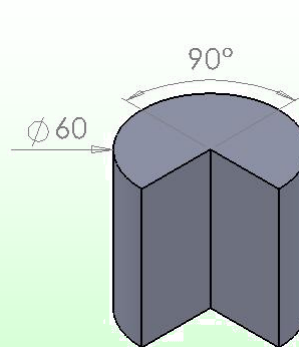
Réalisez les pièces suivantes et enregistrez-les sous les noms indiqués sous chaque dessin.



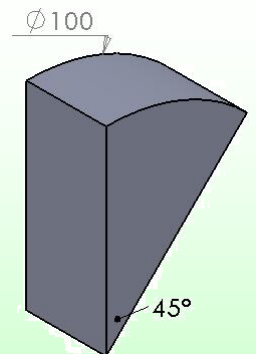
Hexagone.SLDPRT



Equilateral.SLDPRT



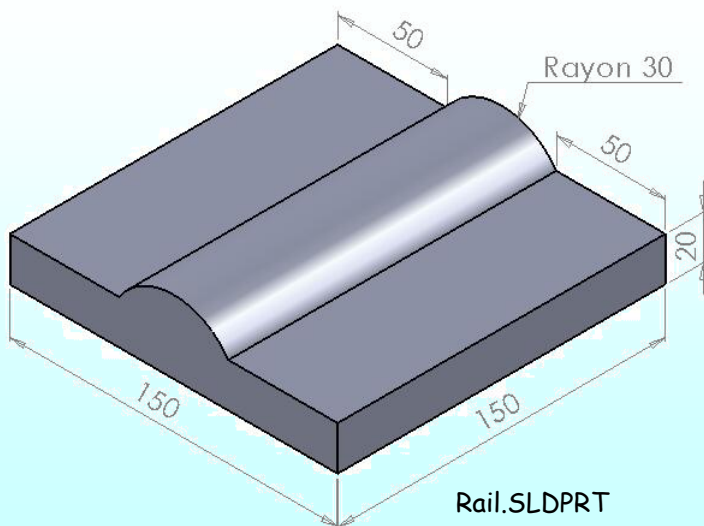
Secteur1.SLDPRT



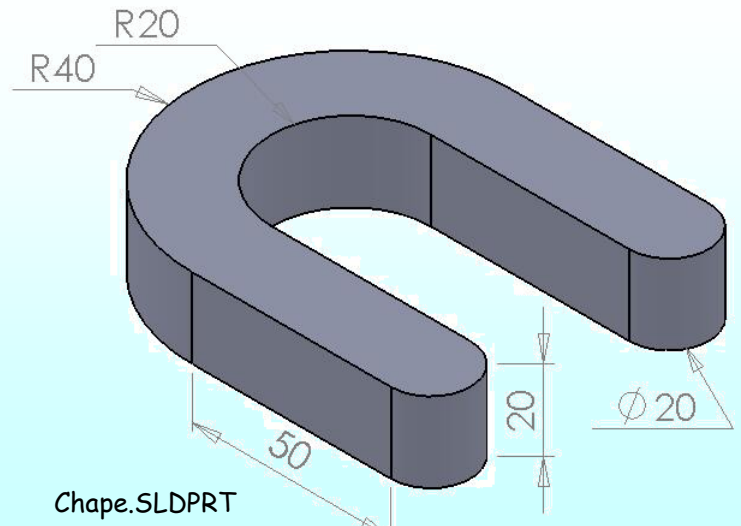
Secteur2.SLDPRT

Vous êtes désormais capable de réaliser les pièces suivantes.

N'oubliez pas que l'esquisse doit être totalement contrainte avant d'appliquer la fonction !



Rail.SLDPRT



Chape.SLDPRT